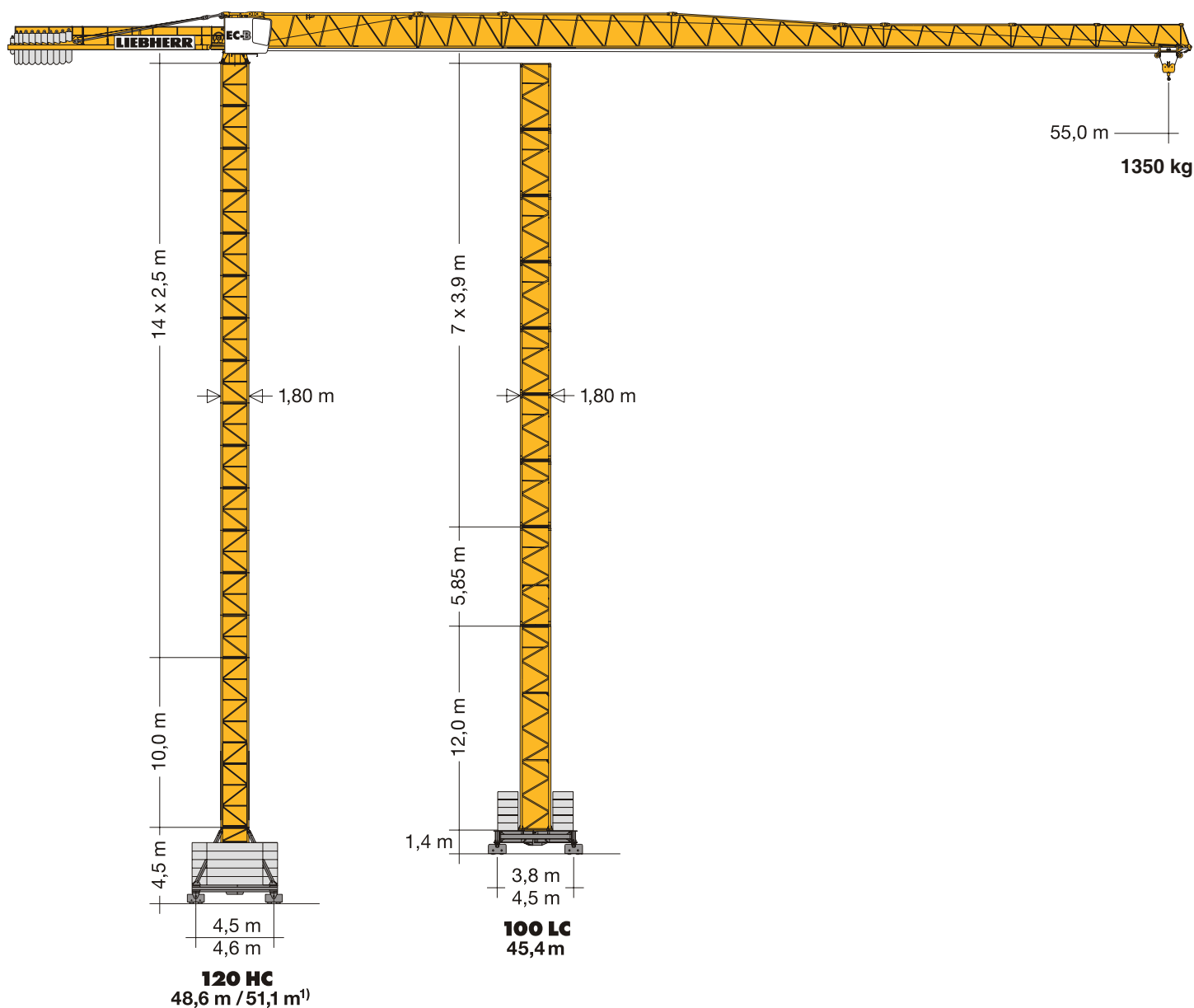
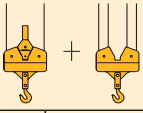


VĚŽOVÝ JEŘÁB s vrchní otočí **110 EC-B 6**



LIEBHERR

VYLOŽENÍ A NOSNOST

Vyložení				m/kg Nosnost														
m	r	m/kg	m/kg	20,0	22,5	25,0	27,5	30,0	32,5	35,0	37,5	40,0	42,5	45,0	47,5	50,0	52,5	55,0
55,0	(r = 56,5)	2,5-29,9 3000	2,5-17,0 6000	4980	4340	3830	3410	3070	2770	2520	2310	2120	1950	1810	1670	1560	1450	1350
52,5	(r = 54,0)	2,5-31,5 3000	2,5-17,8 6000	5250	4580	4050	3610	3250	2940	2680	2450	2250	2080	1930	1790	1660	1550	
50,0	(r = 51,5)	2,5-32,7 3000	2,5-18,5 6000	5480	4780	4220	3770	3390	3080	2800	2570	2360	2180	2020	1880	1750		
47,5	(r = 49,0)	2,5-33,7 3000	2,5-19,0 6000	5650	4930	4360	3890	3510	3180	2900	2660	2450	2260	2100	1950			
45,0	(r = 46,5)	2,5-34,4 3000	2,5-19,3 6000	5770	5040	4450	3980	3590	3250	2970	2720	2510	2320	2150				
42,5	(r = 44,0)	2,5-35,5 3000	2,5-19,8 6000	5940	5190	4590	4110	3700	3360	3070	2820	2600	2400					
40,0	(r = 41,5)	2,5-36,1 3000	2,5-20,2 6000	6000	5290	4680	4190	3780	3430	3130	2880	2650						
37,5	(r = 39,0)	2,5-37,0 3000	2,5-20,6 6000	6000	5420	4800	4290	3870	3520	3210	2950							
35,0	(r = 36,5)	2,5-35,0 3000	2,5-21,0 6000	6000	5560	4920	4400	3970	3610	3300								
32,5	(r = 34,0)	2,5-32,5 3000	2,5-21,2 6000	6000	5610	4970	4450	4020	3650									
30,0	(r = 31,5)	2,5-30,0 3000	2,5-21,6 6000	6000	5730	5070	4540	4100										
27,5	(r = 29,0)	2,5-27,5 3000	2,5-21,8 6000	6000	5800	5140	4600											
25,0	(r = 26,5)	2,5-25,0 3000	2,5-22,1 6000	6000	5870	5200												
22,5	(r = 24,0)	2,5-22,5 3000	2,5-22,2 6000	6000	5900													
20,0	(r = 21,5)	2,5-20,0 3000	2,5-20,0 6000	6000														

VÝŠKA ZDVIHU

				100 LC											
3,9m	3,9m + 5,85m	5,85m	11,7m												
10	9+1	7		-	-	41,8°	-	41,9°	-	41,2°	-	40,0°	-		
	8+1			-	-	39,8	-	39,9	-	39,2	-	38,1	-		
9	7+1	6	3	-	-	37,9	49,5°	38,0	49,6°	37,3	48,9°	36,1	48,1°		
	6+1	5		33,8	45,4	35,9	47,5	36,0	47,6	35,3	46,9	34,2	46,1		
8	5+1	4		31,8	43,4	34,0	45,6	34,1	45,7	33,4	45,0	32,2	44,2		
	4+1	3		29,9	41,5	32,0	43,6	32,1	43,7	31,4	43,0	30,3	42,2		
7	3+1	2		27,9	39,5	30,1	41,7	30,2	41,8	29,5	41,1	28,3	40,3		
	2+1	1		26,0	37,6	28,1	39,7	28,2	39,8	27,5	39,1	26,4	38,3		
6	1+1	0		24,0	35,6	26,2	37,8	26,3	37,9	25,6	37,2	24,4	36,4		
	0	0		22,1	33,7	24,2	35,8	24,3	35,9	23,6	35,2	22,5	34,4		
5				20,1	31,7	22,3	33,9	22,4	34,0	21,7	33,3	20,5	32,5		
				18,2	29,8	20,3	31,9	20,4	32,0	19,7	31,3	18,6	30,5		
4				16,2	27,8	18,4	30,0	18,5	30,1	17,8	29,4	16,6	28,6		
				14,3	25,9	16,4	28,0	16,5	28,1	15,8	27,4	14,7	26,6		
3				12,3	23,9	14,5	26,1	14,6	26,2	13,9	25,5	12,7	24,7		
				10,4	22,0	12,5	24,1	12,6	24,2	11,9	23,5	10,8	22,7		
2				8,4	20,0	10,6	22,2	10,7	22,3	10,0	21,6	8,8	20,8		
				6,5	18,1	8,6	20,2	8,7	20,3	8,0	19,6	6,9	18,8		
1				4,5	16,1	6,7	18,3	6,8	18,4	6,1	17,7	4,9	16,9		
0				-	12,2	4,7	16,3	4,8	16,4	4,1	16,7	3,0	14,9		
				-	-	-	12,4	-	12,5	-	11,8	-	11,0		

m		m		m		m		m	
