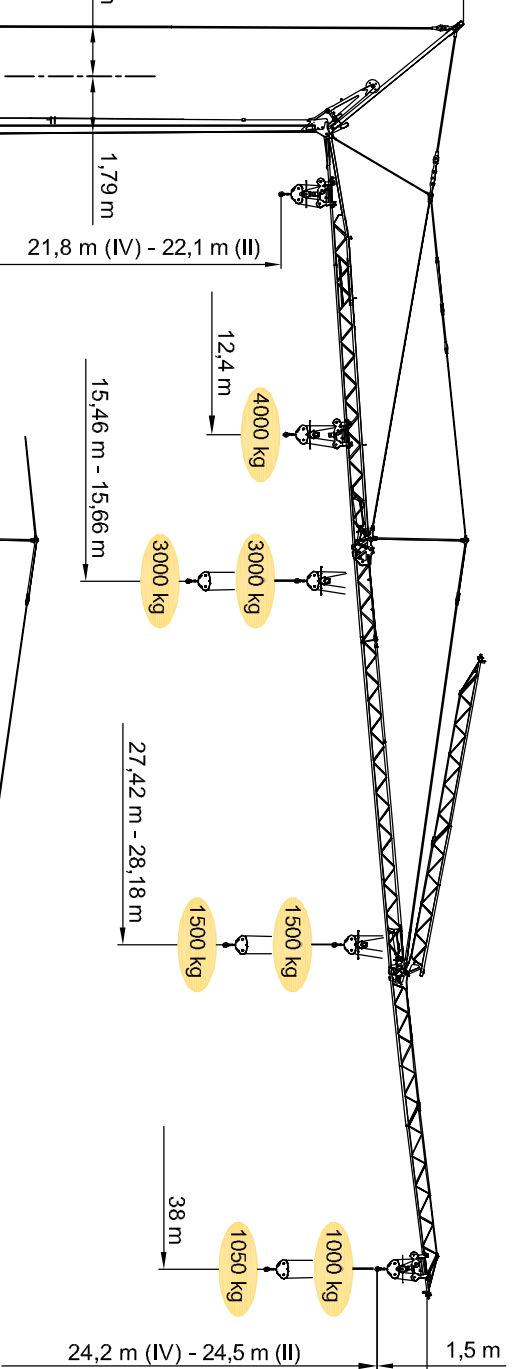
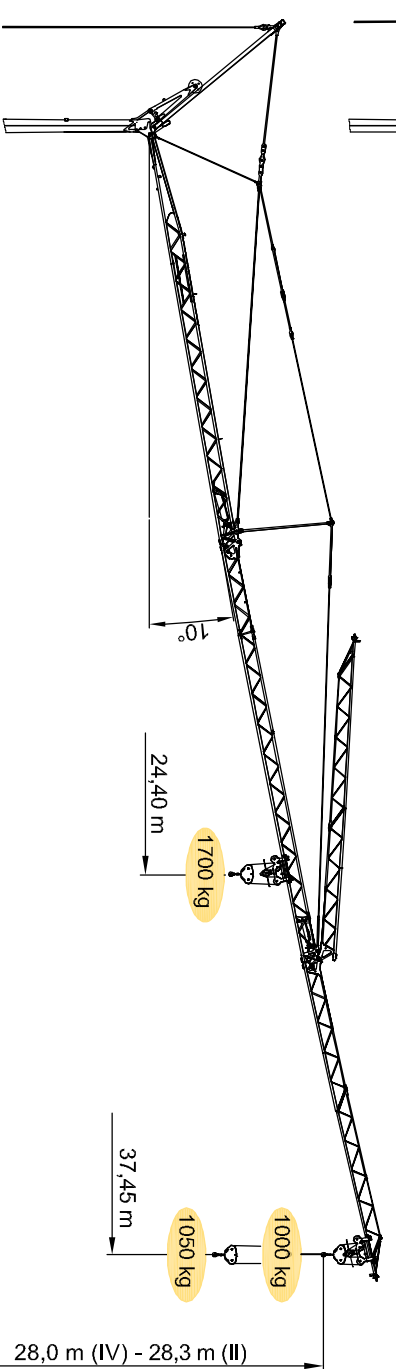
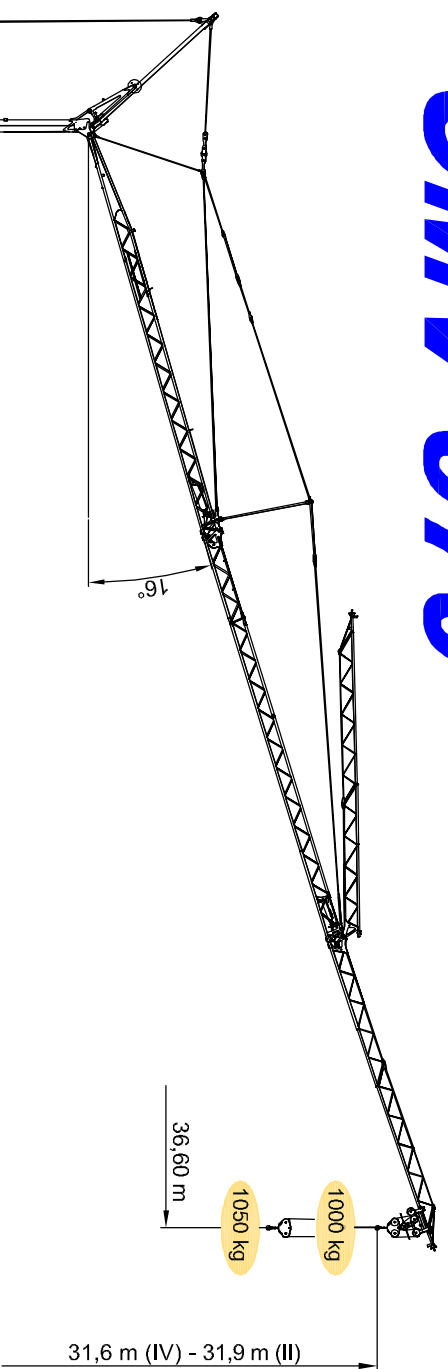


OMV 370



kg	4000	3384	2877	2496	2198	1959	1764	1600	1462	1344	1241	1150	1071	1000
m	12.2	14	16	18	20	22	24	26	28	30	32	34	36	38

kg	3000	2543	2246	2008	1812	1650	1511	1393	1290	1200	1121	1050
m	15.6	18	20	22	24	26	28	30	32	34	36	38

kg	1200	1250
m	33.2	

DOTAZIONE DI SERIE

Sollevamento "overdrive" con inverter a 4 velocità, rotazione e carrello con inverter 3 velocità, zincatura della struttura e dei tiranti, contappeso, braccio impennabile, carrello rampante con motore e finecorsa alla base della torre, funzionamento con braccio rifleggio, radiocomando integrato, pulsantiera di emergenza, carter di protezione per ralla e meccanismi, predisposizione per autoazionamento, armadio elettrico in acciaio inox, documentazione a norme CEE.

STANDARD FEATURES

4-speed lifting, 3-speed rotation and trolley with inverter control, galvanized structure, counterweight, pull-up jib, translation trolley with motor and limit switch at base of gantry, operation with folden jib, remote radio control, emergency cable-operated control, guard for slewing ring and mechanisms, designed to allow installation of self-balancing device, stainless steel electrical cabinet, documentation in accordance with EU standards.

EQUIPEMENT DE SERIE

Levage a quatre vitesses, chariot et rotation à trois vitesses à contrôle électronique, galvanisation de la structure et des tirants, contrepoids, flèche relevable, moteur de chariot et fin de course à la base de la tour, fonctionnement bras replié, commande radio, commande d'urgence avec câble, carter de protection pour la couronne et les mécanismes, predisposition pour auto levage, armoire électrique en acier inox, documentation conforme aux normes CEE.

SERIENAUSTATTUNG

Heben mit vier Geschwindigkeiten, Laufwerk- und Drehbewegung mit drei Geschwindigkeiten, Trägkonstruktion feuerverzinkt, Gegengewicht, hochklappbarer Ausleger, Laufwerkbewegung in Schräglage, des Auslegers, Laufwerkmotor und Endschalter an der Basis des Turms, Betrieb mit eingeklapptem Ausleger, Steuerung mit Funk oder Druckknopfaste über Kabel, die mechanischen Teile sind alle durch eine Abdeckung geschützt, vorbereitet für Selbstbalanzierungseinrichtung, Steuerstrunk aus rostfreiem Stahl, Dokumentation gemäß EC Vorschriften.

DOTACION DE SERIE

Levantamiento a cuatro velocidades, carro y rotación a tres velocidades con control electrónico, galvanización de la estructura, contrapeso, brazo empuñable, carro rampante con motor y fin de carrera en la base de la torre, funcionamiento con brazo repliegado, radiocomando y pulsadores via cable por emergencia, carter de protección para corona de giro y mecanismos, predisposición para autocontrapeso, armario eléctrico de acero inox, documentación según normas CEE.

400V (±10%) 50 Hz	12kVA
----------------------	-------

	m/l'	8	20	46	56
	kg	3000	3000	1200	800
11 (Inverter)					

	m/l'	8 - 4*	20 - 10*	46 - 23*	56 - 28*
	kg	2000 - 4000*	2000 - 4000*	1200 - 2400*	800 - 1600*
11 (Inverter)					

	m/l'	17.8	28.6	53.5 (↗39.3)
	kg			
3 (Inverter)				

	n/l'	0.17	0.42	0.88
	kg			
3 (Inverter)				

	min	10	16,845 kg	8,100 kg + 18,000 kg
	kW 3			

	8100 kg	5400 kg	2700 kg	0 kg
	11945 kg	9765 kg	7605 kg	5425 kg
P1	10300 kg*	8200 kg*	6105 kg*	4000 kg*
	13000 kg	12480 kg	11940 kg	11420 kg
P2	14645 kg*	14045 kg*	13440 kg*	12845 kg*

