

JVS

PRONÁJEM JEŘÁBŮ

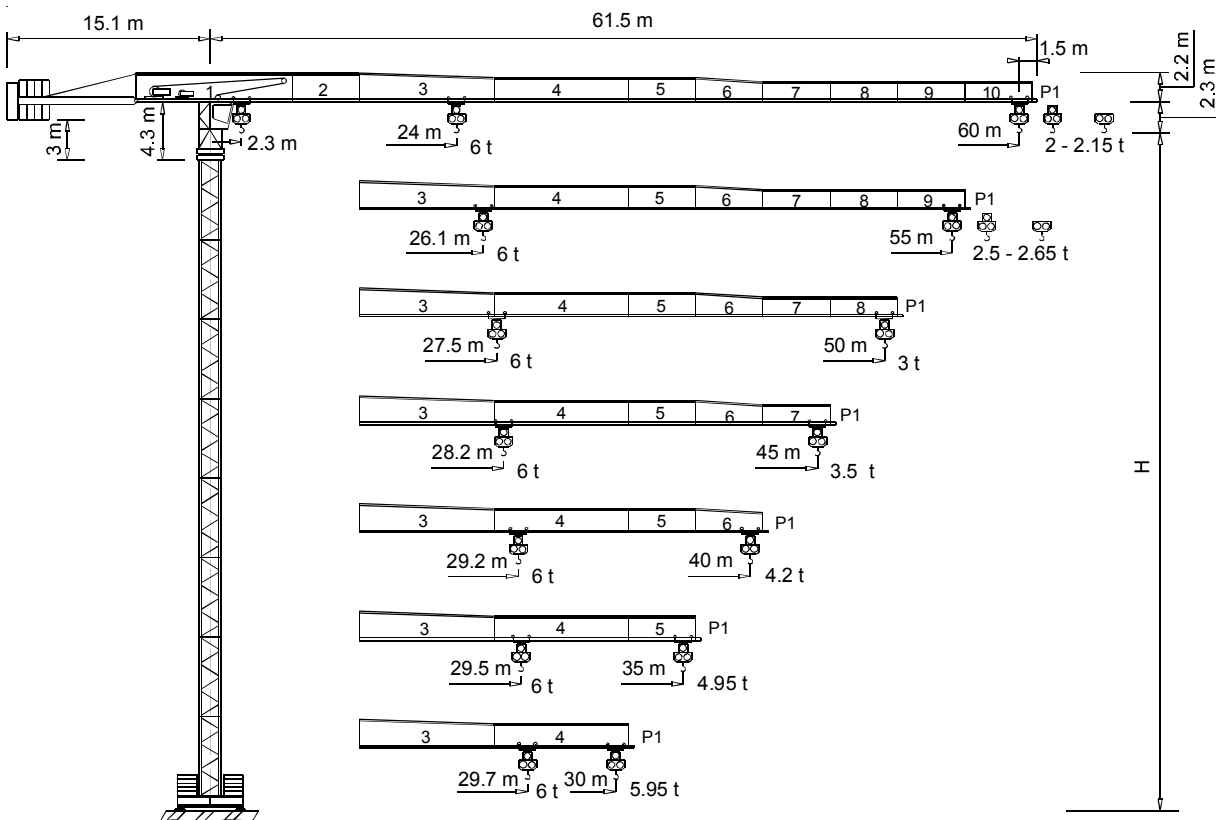


TEREX | COMEDIL

Gru a torre "Flat Top"

"Flat Top" Tower Crane • Grue à tour "Flat Top"

"Flat Top" Turmdrehkran • Grúa torre "Flat Top"



CE FEM 1.001 A3

THE **ULTIMATE** CRANE™

Dati illustrativi non impegnativi
Con riserva di modifica senza preavviso

Specifications and data not binding
Subject to modification without notice

Données techniques seulement indicatives
Modifications réservées sans préavis

Angaben und Beschreibung unverbindlich
Änderungen vorbehalten ohne weitere Mitteilung

Dibujos y datos sin compromiso
Modificaciones reservadas sin preaviso

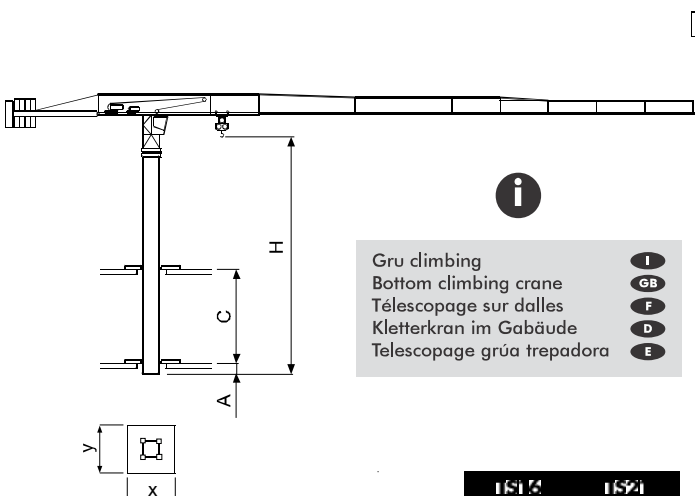
UTE.DOC. REV.001

"CITY" CTT 161-6 TS

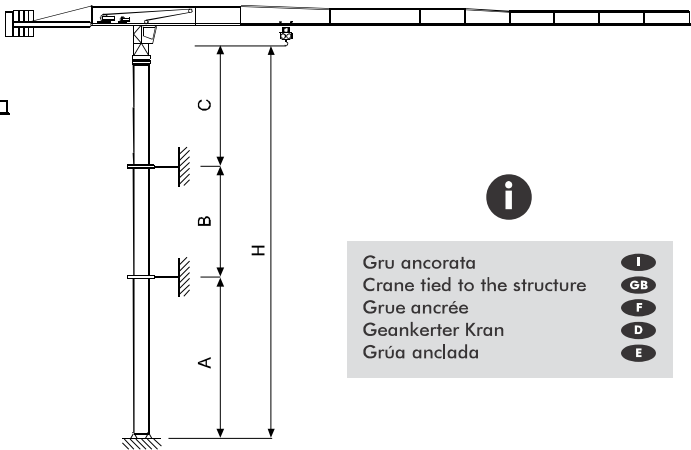
Diagramma di portata / Load Diagram Courbes de charges / Lastkurven Curvas de cargas

		Omni 161-6												
		10	15	20	25	30	35	40	45	50	55	60	65	
3 t	- 45,39 m	3	3	3	3	3	3	3	3	2,68	2,39	2,15		
3 t	- 43,46 m	3	3	3	3	3	3	3	2,88	2,52	2,24	2		
6 t	- 24,01 m	6	6	6	5,73	4,65	3,89	3,32	2,88	2,52	2,24	2		
3 t	- 49,49 m	3	3	3	3	3	3	3	3	2,96	2,65			
3 t	- 47,43 m	3	3	3	3	3	3	3	3	2,81	2,5			
6 t	- 26,17 m	6	6	6	6	5,14	4,3	3,68	3,2	2,81	2,5			
3 t	- 50 m	3	3	3	3	3	3	3	3	3				
3 t	- 50 m	3	3	3	3	3	3	3	3	3				
6 t	- 27,57 m	6	6	6	6	5,45	4,57	3,91	3,4	3				
3 t	- 45 m	3	3	3	3	3	3	3	3					
3 t	- 45 m	3	3	3	3	3	3	3	3					
6 t	- 28,21 m	6	6	6	6	5,6	4,69	4,02	3,5					
3 t	- 40 m	3	3	3	3	3	3	3						
3 t	- 40 m	3	3	3	3	3	3	3						
6 t	- 29,28 m	6	6	6	6	5,84	4,9	4,2						
3 t	- 35 m	3	3	3	3	3	3							
3 t	- 35 m	3	3	3	3	3	3							
6 t	- 29,54 m	6	6	6	6	5,9	4,95							
3 t	- 30 m	3	3	3	3	3								
3 t	- 30 m	3	3	3	3	3								
6 t	- 29,78 m	6	6	6	6	5,95								

Altre installazioni / Autres implantations / Otras implantaciones
Other configurations / Aufstellmöglichkeiten



- Gru climbing
- Bottom climbing crane
- Télescage sur dalles
- Kletterkran im Gebäude
- Telescage grúa trepadora



- Gru ancorata
- Crane tied to the structure
- Grue ancrée
- Geankerter Kran
- Grúa anclada

	161-6	162-1
	[m]	

	161-6	162-1	162-1
	m		
	30 / 36	30 / 45	45 / 65
	17.7 / 23.6		
	24	35	35

Torre

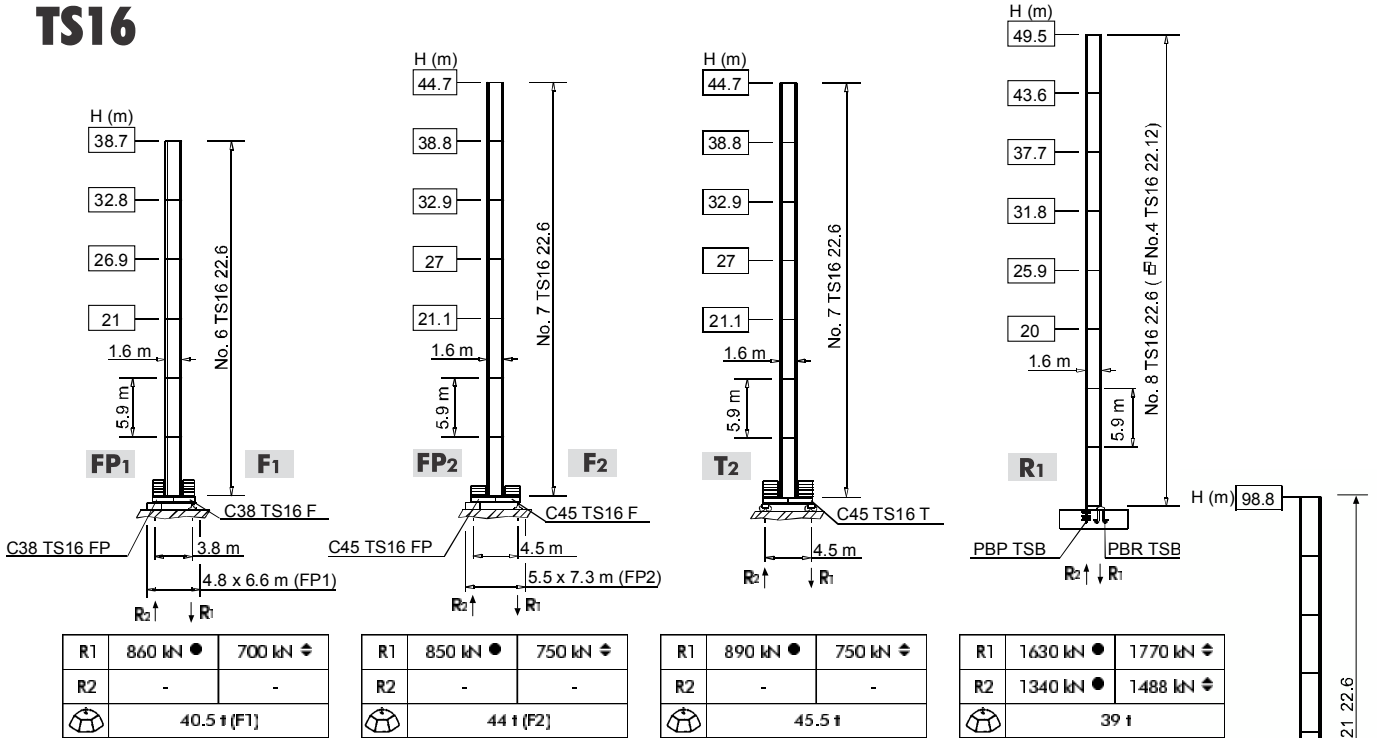
Tower

Tour

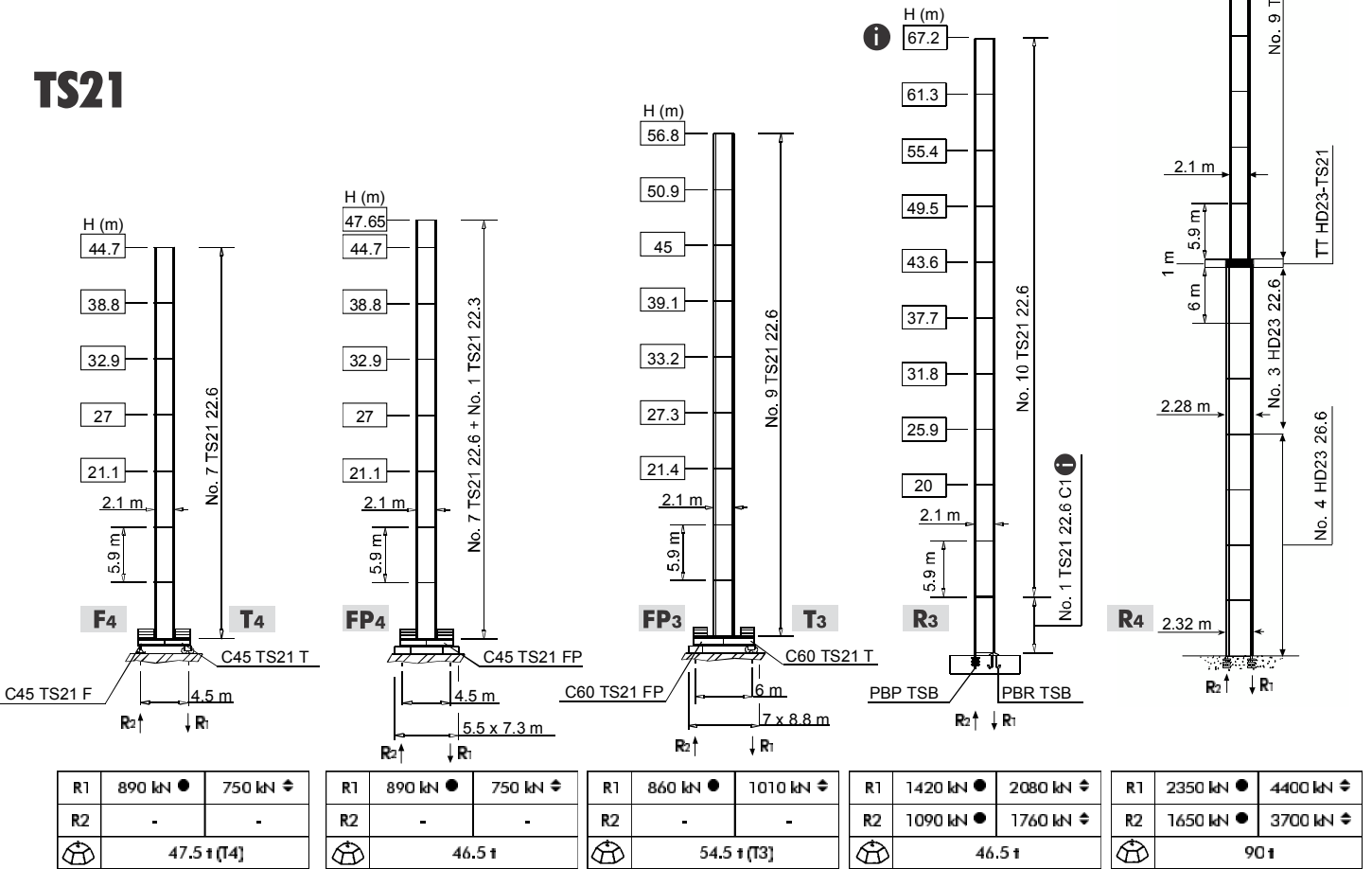
Turm

Mástil

TS16



TS21



H Altezza massima s. g. Max. under hook height Hauteur maxi. sous crochet Höchste Hackenhöhe Maxima altura bajo gancho

● In servizio In service En service In Betrieb En servicio

◊ Fuori servizio Out of service Hors service Außer Betrieb Fuera de servicio

A vuoto, senza zavorra, braccio max., altezza max. Without load, without ballast, max. jib and max. height A vide, sans lest, avec flèche et hauteur maximum Ohne Last und Ballast, mit Maximalausleger und Maximalhöhe Sin carga, sin lastre, con pluma y altura máxima

Alternativa Alternative Alternative Alternativlösung Alternativa

Meccanismi		Mécanismes		Mecanismos	
Mechanisms		Antriebe			

18 APC 30	55 * kVA	400 V - 50 Hz	2000/14/CE
22 AFC 30	61 * kVA	400 V - 50 Hz / 460 V - 60 Hz	

* Gru senza traslazione / Crane without travelling equipment / Grue sans translation / Krane ohne Schienenfahren / Grúa sin traslación

		n/n^*	i	P_{KW}		
18 APC 30		7	3	18	220 m	
		30	3			
		59	1.5			
		3.5	6			
		15	6			
		29.5	3			
22 AFC 30 (VARIANT)		0 ⇒ 2.4	3	22	300 m	
		2.4 ⇒ 9	3			
		9 ⇒ 38	3			
		38 ⇒ 61	1.88			
		61 ⇒ 77	1.43			
		0 ⇒ 1.2	6			
		1.2 ⇒ 4.5	6			
		4.5 ⇒ 19	6			
		19 ⇒ 30.5	3.76			
		30.5 ⇒ 38.5	2.86			

DVF 3 4 (VARIANT)	0 ⇒ 6 ⇒ 32 ⇒ 64 m/min	4 kW
SSR 2 2 65	0.7 r.p.m. (50 Hz) / 0.84 r.p.m. (60 Hz)	2 × 65 Nm
▲ TAD 2RP 2M4	0 - 24 m/min	2 × 4 kW
● TAD 2RG 4M3		4 × 3 kW

	Max. H [m]	
T_2-T_4	38.8	> 38.8
T_3	39.1	> 39.1

	Sollevamento		Hoisting		Levage		Heben		Elevación
	Traslazione carrello		Trolleying		Distribution		Katzfahren		Distribución
	Rotazione		Slewing		Orientation		Schwenken		Orientación
	Traslazione		Travelling		Translation		Schienenfahren		Traslación
	Direttiva sul livello acustico		Directive on noise level		Directive sur le niveau acoustique		Richtlinie für den Schall-Leistungspegel		Directiva sobre el nivel acustico
	Consultateci		Consult us		Nous consulter		Auf Anfrage		Consultarnos
	Potenza totale richiesta		Power requirements		Puissance totale nécessaire		Geforderte Stromstärke		Potencia necesaria
	Alimentazione		Power supply		Alimentation		Stromversorgung		Alimentación

Sídlo společnosti

Závod 01 - Otrokovice
Jeřábový a výtahový servis, s.r.o.
Napajedelská 1779
76502 Otrokovice
tel.: +420 602 116 728
Fax.: +420 577 922 212
e-mail: petr.vacek@jvsjeraby.cz

Závod 02 - Praha
Jeřábový a výtahový servis, s.r.o.
Kutnohorská 425
109 00 Praha – Měcholupy
tel.: +420 603 470 380
e-mail: tomas.vacek@jvsjeraby.cz

Závod 03 - Bratislava
JVS Slovensko, s.r.o.
Sasinkova 6
811 08 Bratislava
tel. +421 911 116 728
e-mail: slovensko@jvszeriavy.sk

IČO: 46344616
DIČ: CZ46344616
vedená u KOS v Brně
spis. zn. C 5461
www.jvsjeraby.cz
Bankovní spojení:
ČSOB: 1455621/0300